

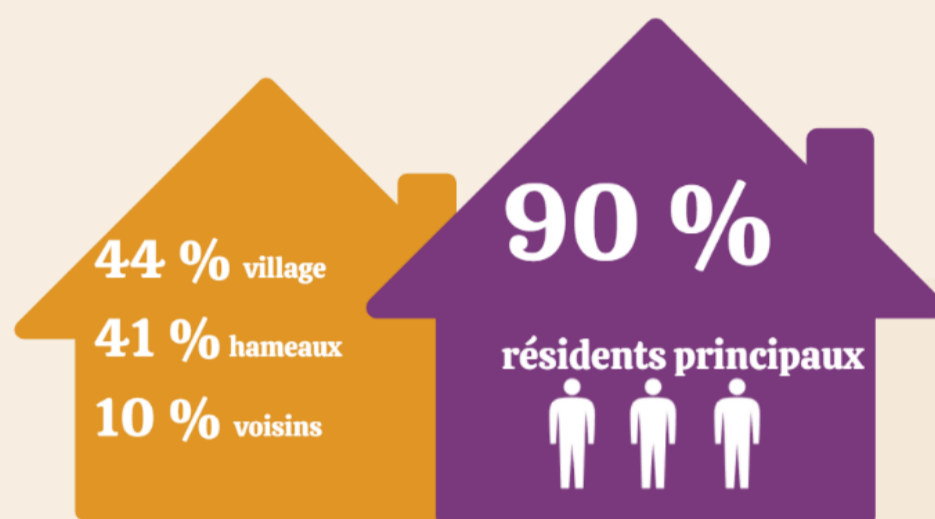
# Faire village(s) ensemble !

Sauvegarder-soutenir les commerces, les services et les activités associatives

Enquête habitants : les principaux enseignements

## 146 répondants

80 % sont habitants depuis + de 5 ans, dont 30 % habitent Thoard depuis toujours.  
57 % ont plus de 60 ans, 39 % entre 25-59 ans. 15 % ont moins de 40 ans.



98%

sont très attachés aux commerces et services

95%

sont très satisfaits des commerces

87% pour les services



Les commerces et services, un rôle essentiel à la vie du village pour

Accessibilité : 84%

Lien social : 67%

Soutien aux producteurs : 58%

Animation locale : 56%

## Fréquentation

82 % des répondants fréquentent les commerces plusieurs fois par semaine

42 % pour les services

94 % dans les commerces alimentaires

79 % dans les cafés-restaurants

64 % au marché

58 % à la Poste

46 % dans les associations

44 % dans les services de santé



Les facteurs d'influence :  
la proximité et l'ambiance-convivialité

# Faire village(s) ensemble !

Sauvegarder-soutenir les commerces, les services et les activités associatives

Enquête habitants : les principaux enseignements

## Les motifs de satisfaction des commerces

La proximité, la qualité de l'accueil et des relations humaines, la convivialité et le lien social, la qualité et l'ancrage local de l'offre

## Les motifs de satisfaction des services

La proximité, les offres existantes, la qualité et la réactivité, les liens humains, ...

Les principaux facteurs d'insatisfaction à améliorer pour les commerces et services

- + de produits bio et locaux
- + de concertation entre commerçants, relations avec la mairie
- + de fiabilité dans les ouvertures
- quelques services insuffisants ou menacés (poste, santé, service à l'enfance, bus, retrait d'espèces..),
- des besoins spécifiques pour les hameaux ...



*Rares sont les villages qui offrent encore ce que nous avons ici !  
Très bons instituteurs, bibliothèque et comité des fêtes exceptionnels !*

## Demain, quelles améliorations ?

### Et déjà plein d'idées !

Au moins 1 bar restant ouvert chaque jour

Plus d'informations au sein du village

Développer le marché hebdomadaire

Créer des rendez-vous communs, des spectacles

Faire groupe !

Aménager le boulevard (terrasses permanentes, partage de la voirie)

Un distributeur de billets

Une navette pour les déplacements vers Digne

Adapter la collecte des déchets aux personnes âgées et porteuses de handicap

Une ludothèque pour les petits et les grands

Développer un esprit de concorde et de coopération entre les commerçants, entre les associations et avec les habitants

### Des attentes exprimées pour les services

Santé-bien-être : 46 %

Mobilités : 30%

Numérique : 18 %

Culture-loisirs : 13%

Services à la personne : 13 %

Education-enfance-jeunesse : 11 %

# Faire village(s) ensemble !

Sauvegarder-soutenir les commerces, les services et les activités associatives

Consultation des commerçants et associations : les principaux enseignements  
des premiers entretiens

Des entretiens ont été menés avec les  
commerçants et 12 associations du  
village  
pour connaître les besoins et envies.  
On retient de cette écoute active...



A explorer lors des prochains rendez-vous...

Marathon créatif des associations du village le vendredi 29 mai 18h-21h30 au foyer communal  
World café le 6 juin 9h30-12h30 aux terrasses 3 des cafés restaurants

Pour tous, commerçants et associations : la satisfaction d'exercer dans un village (convivialité, fidélité,...), reconnu pour sa vitalité associative et sa dynamique d'initiatives ...

## 1. Des difficultés

Pour les commerçants

Fréquentation irrégulière et insuffisante  
Imprévisibilité de l'activité

Pour les associations

Des problématiques de stockage du matériel associatif  
Un manque de visibilité des actions menées  
Un certain essoufflement des forces vives

## 2. Des besoins

Pour les commerçants

Un besoin de soutien des habitants (augmentation et régularité des fréquentations)  
Un besoin de soutien de la commune (promotion, aménagement, développement de l'attractivité et animations)

Pour les associations

Des besoins dans l'aménagement de locaux

## 3. Et des envies partagées

Nécessité de renforcer la concorde et la coopération entre acteurs, habitants et associations